

L'OURSON MALIN



ADRESSES

Centres CJH
- L'Ourson Malin
- Le Refuge
74500 BERNEX
(Haute-Savoie)

SITUATION GÉOGRAPHIQUE

- PARIS 589 km
- GENÈVE 50 km
- ÉVIAN LES BAINS 14 km



NOS MAISONS

Dans un charmant village de montagne, blottis au pied de la Dent d'Oche, entre lacs et sommets se trouvent deux chalets pimpants et confortables... Situés juste en face les uns des autres. L'Ourson Malin et le Refuge sont des bijoux de propreté et de bonne chère. Chambres de 6 lits. Beaux volumes d'activités. Ces deux chalets accueillent de façon indifférenciée les 4/7 et les 8/10 ans, nous permettant ainsi la meilleure harmonisation des âges.



PIED DE
PISTES



MATER'NEIGE

Première colo d'hiver, première expérience à la montagne...



4/7
ans

8/10
ans

LE REFUGE



NOTRE ÉQUIPE

1 Directeur(trice), 1 assistante sanitaire, "n" animateurs dont le nombre dépend de l'âge des jeunes, mais s'avère toujours supérieur aux quotas exigés par les textes en vigueur.

LA COMMUNICATION

Envoi d'un SMS de bonne arrivée sur le centre. Puis, un jour sur deux, sera alimenté le blog, pour les dernières nouvelles du séjour. Le code d'accès sera indiqué dans les consignes départ / retour.

NOTRE PROJET

Une station pleine de charme pour se dépayser, un chalet confortable et fonctionnel comme point de départ, un pied de pistes idéal pour débuter... Voici le terreau fertile sur lequel nous allons développer notre séjour, **pensé et voulu spécialement pour une première colo à la neige, pour une première expérience à la montagne...**

DOCUMENTS OBLIGATOIRES

- Copie de la Carte d'Identité, si le jeune en possède une.
- Copie de l'attestation de la Carte Vitale.
- Photocopie des vaccinations.



LES ACTIVITÉS

LUDICO SKI : L'approche de l'activité **ski** sera faite en douceur, **de façon ludique** pour donner à "ces petits" l'envie de persévérer dans cette pratique.

- **Pratique** modulée selon la fatigue, l'état de l'enneigement et les souhaits des jeunes (par groupes de niveau homogène).

A savoir : Le midi, les jeunes rentrent manger au chalet et profitent d'un temps calme.

- **Remontées mécaniques** illimitées. Casque et matériel fournis.

E.S.F :

- 4 vacances de 2 heures chacune.

Présence permanente de nos animateurs durant ces vacances,

- **Tests en fin de séjour (insigne fourni).**

BULLES DE NEIGE ET BOULES DE SAVON :

Ou plutôt bulles de savon et boules de neige...

- Atelier fabrication de liquides à bulles,
- Concours de bulles géantes sur les pistes...

CUISINOCHEF : La découverte par les papilles...

- Atelier découverte des fromages de nos montagnes,
- Dégustation d'une Tartiflette maison... HUMMM...

JOURNÉE FINLANDAISE : Contact avec le monde sauvage...

- Découverte des chiens HUSKY et Cani Rando,

L'absence de neige entraînerait, selon les implantations, outre la recherche d'une station privilégiée, la mise en place d'activités différentes choisies parmi la patinoire, le tennis, la piscine la plus proche, les excursions... Énumération non limitative.

Au programme : soins, brossage et mise en place du harnais,...

- **Cani Rando**: 1 séance adaptée à l'âge des jeunes.

- **Fabrication d'Igloos et de Lanternes finlandaises** : des constructions simples, des défis à relever... Du plaisir en perspective...

- **Soirée contes et mystères** : réchauffés par un bon chocolat chaud, c'est à la lueur de nos lanternes que nous profiterons d'une veillée conte... Un beau voyage... Une belle expérience...

PATINOIRE : Le temps d'un après-midi ou d'une soirée, les jeunes auront le loisir de chausser les patins à glace.

ACTIVITÉS DE NEIGE :

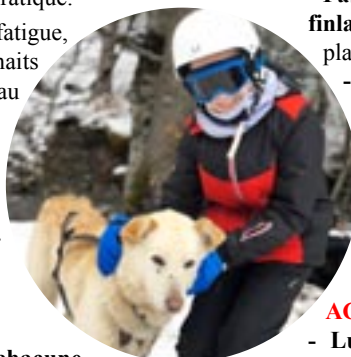
- **Luge** : sur la piste sécurisée de la station, nos jeunes profiteront de glissades aussi amusantes que riches en sensations,

- **Bonhommes de neige** : une colo sans bonhomme de neige : IMPENSABLE... Ils fleuriront tout autour de notre chalet.

TOP VEILLÉES : Un programme varié et adapté...

- Des veillées en petits groupes pour plus de convivialité ou tous ensemble pour plus d'intensité,

- Des veillées montagnardes : observation de descentes aux flambeaux, animations traditionnelles...



30 enfants de 4/7 et 40 enfants de 8/10 ans

Départ	Retour	Jours	Prix du séjour sur place	Transport au départ de Paris*	Forfait Tout compris
Sam.08.02.25	Sam. 15.02.25*	8	1045 €	185 €	1230 €
Sam. 15.02.25*	Sam. 22.02.25*	8			
Sam. 22.02.25*	Sam. 01.03.25*	8			
Sam. 01.03.25*	Sam. 08.03.25*	8			

* Selon programmation SNCF, retour possible le dimanche matin.

* Train + car grand tourisme de la gare d'arrivée au centre, Aller et Retour.